



SENTECH®

**PRZEWODY ZAPŁONOWE DO URZĄDZEŃ PRĄDOTWÓRCZYCH
ZASILANYCH GAZEM**

TG-0001

IVECO DAILY 2.8L 106KM, 1999-2006



TG-0002

PERKINS



TG-0003

WS PZL MIELEC, ADROPOL 11.1L 68-110KM
(50-80 KW) MD111 M6, SW680, AD400LD



TG-0004

MAN E2876 LE302 12,8L 285KM (210KW)



TG-0005

PERKINS 4008-30TRS2BIO 30.6L 607KM, 715KM
(447KW, 526KW)



TG-0006

TEDOM TB/TG/TP 11.9L 110-285KM (80-210KW)



TG-0007

ADROPOL AD200JD 4.5L, 27-49KM (20-36KW)



TG-0008

ADROPOL AD400LD 11.1L, 68-110KM (50-80KW)



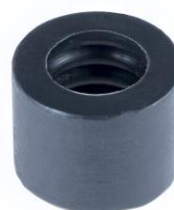
TG-CZ01

USZCZELNIACZ ŚWIECY Ø9MM



TG-CZ02

USZCZELNIACZ ŚWIECY Ø12MM



TG-CZ03

USZCZELNIACZ ŚWIECY Ø14MM



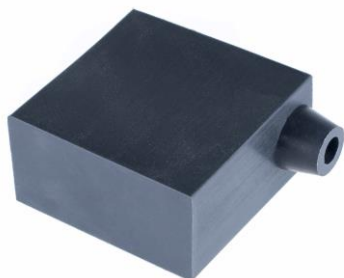
TG-CZ04

STABILIZATOR



TG-CZ05

OSŁONA CEWKI



TG-CZ06

OSŁONA KABLA



TG-CZ07

IZOLATOR ŚWIECY

(występuje w TG-0002, TG-0005)

